

ROYAUME DU MAROC
MINISTÈRE DE L'ENSEIGNEMENT
SUPÉRIEUR, DE LA RECHERCHE
SCIENTIFIQUE ET DE L'INNOVATION



المملكة المغربية
وزارة التعليم العالي
و البحث العلمي و الابتكار



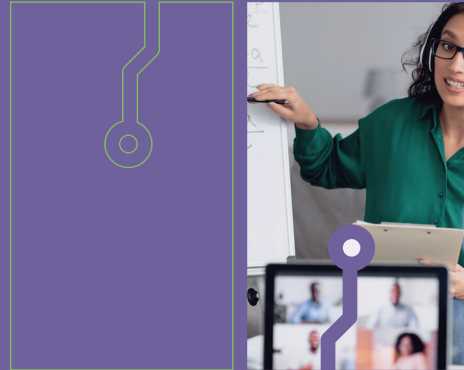
GUIDE D'ACCÈS

Année universitaire
2022-2023

Un cycle rénové
pour la préparation
d'enseignants
nouvelle génération



LICENCE EN
ÉDUCATION





Sommaire

01 | Objectifs de la formation

02 | Durée des études et diplôme

03 | Conditions et modalités de candidature

Conditions de candidature pour accéder à la 1^{ère} année

Conditions de candidature pour accéder à la 2^{ème} et 3^{ème} année

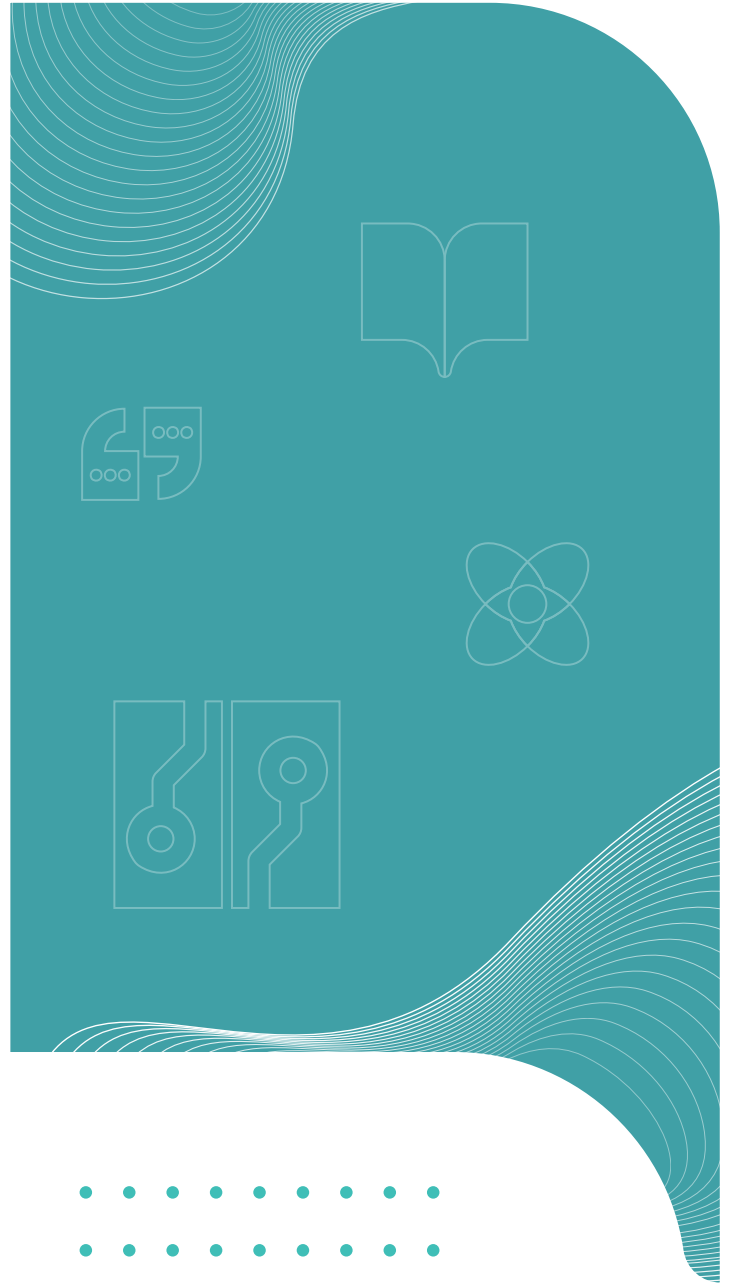
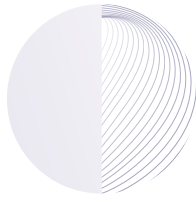
04 | Annexes

Annexe n°1 : Nombre de places disponibles

Annexe n°2 : Liste des filières accréditées et ouvertes au titre de l'année universitaire 2022-2023

Annexe n°3 : Méthode de calcul de la moyenne de présélection

Annexe n°4 : Liste des établissements abritant le CLE





Objectifs de la formation

Le Cycle de Licence en Éducation (CLE) vise à la préparation aux métiers de l'éducation et de la formation dans les différentes spécialités des cycles d'enseignement primaire et secondaire.

La formation en Licence en Éducation (LE) est dispensée dans les Écoles Normales Supérieures (ENS), les Écoles Supérieures d'Éducation et de Formation (ESEF), la Faculté des Sciences de l'Éducation (FSE) et l'École Normale Supérieure de l'Enseignement Technique Mohammedia (ENSET Mohammedia).

Durée des études et diplôme

La durée des études au CLE est de trois (03) années (6 semestres) sanctionnée par l'obtention d'une Licence en éducation (LE) dans l'une des spécialités choisies. La formation est organisée comme suit :

- Deux (02) semestres d'initiation ;
- 3^{ème} et 4^{ème} semestre d'orientation ;
- 5^{ème} et 6^{ème} semestre de spécialisation.

Conditions et modalités de candidature

Conditions de candidature pour accéder à la 1^{ère} année



Les candidats(es) souhaitant postuler au concours d'accès à la première année LE doivent :

- Être titulaires du baccalauréat sessions 2021 et 2022 ou d'un diplôme reconnu équivalent ;
- Être âgé(e)s de 21 ans au plus à la date de présélection (8 septembre 2022).

Répartition des spécialités selon les filières du baccalauréat demandées :

CLE	Filière du baccalauréat demandée
Licence en Education : Spécialité Enseignement Primaire	<ul style="list-style-type: none">▪ Sciences Mathématiques▪ Sciences Expérimentales▪ Economie et gestion▪ Lettres▪ Sciences humaines▪ Sciences et technologies▪ Baccalauréat professionnel
Licence en Education : Spécialité Enseignement Primaire – Langue Amazighe	
Licence en Education : Spécialité Enseignement Secondaire – Langue Arabe	
Licence en Education : Spécialité Enseignement Secondaire – Langue Française	<ul style="list-style-type: none">▪ Toutes les filières
Licence en Education : Spécialité Enseignement Secondaire – Langue Anglaise	
Licence en Education : Spécialité Enseignement Secondaire – Philosophie	
Licence en Education : Spécialité Enseignement Secondaire – Études Islamiques	
Licence en Education : Spécialité Enseignement Secondaire – Histoire et Géographie	



Licence en Education : Spécialité Enseignement Secondaire – Sciences Économiques et de Gestion	<ul style="list-style-type: none">▪ Sciences Mathématiques▪ Sciences Expérimentales▪ Economie et gestion▪ Baccalauréat professionnel
Licence en Education : Spécialité Enseignement Secondaire – Sciences Industrielles pour l'Ingénieur	<ul style="list-style-type: none">▪ Sciences Mathématiques▪ Sciences Expérimentales▪ Sciences et Technologies▪ Baccalauréat professionnel
Licence en Education : Spécialité Enseignement Secondaire – Mathématiques	<ul style="list-style-type: none">▪ Sciences Mathématiques▪ Sciences Expérimentales
Licence en Education : Spécialité Enseignement Secondaire – Sciences Physiques et Chimiques	
Licence en Education : Spécialité Enseignement Secondaire – Sciences de la Vie et de la Terre	
Licence en Education : Spécialité Enseignement Secondaire – Informatique	
Licence en Education : Spécialité Enseignement Secondaire – Éducation Physique et Sportive	
	<ul style="list-style-type: none">▪ Toutes les filières



Procédure de candidature:

- Le(s) candidat(e)(s) souhaitant passer le concours d'accès au CLE doivent candidater en ligne via le portail dédié au concours www.cursussup.gov.ma du **22 juillet au 31 août 2022**.
- Chaque candidat(e) est tenu, lors du renseignement de son formulaire de candidature, de classer selon ses choix, les cycles et les établissements souhaités, durant la période candidature sus mentionnée. A l'expiration de cette période, aucune candidature ou modification de choix ne peuvent être acceptées.
- Les candidat(e)(s) avec un baccalauréat étranger doivent télécharger et ajouter une copie de ladite attestation, du relevé de notes en plus d'une copie de leur CNI dans l'espace dédié à cet effet sur le portail du concours www.cursussup.gov.ma et ce, **au plus tard le 26 août 2022**.

Concours d'accès :

Le concours d'accès à la première année LE est organisé en deux (02) étapes : une présélection sur étude de dossier et un entretien oral.

▪ Présélection :

- La moyenne de présélection représente 60% de la moyenne générale d'admission. Elle est calculée en fonction de la filière du baccalauréat et des coefficients attribués aux matières de base requises pour chaque cycle. Les candidats seront classés après calcul de leur moyenne (voir annexe n° 3)
- Les résultats de la présélection seront publiés le 08 septembre 2022 via le portail dédié au concours www.cursussup.gov.ma
- les candidat(e)s présélectionné(e)s sont appelé(e)s à télécharger et à imprimer leurs convocations à partir du portail dédié au concours. Ce document contient notamment les informations relatives à la date et au lieu des épreuves orales.

▪ Épreuve orale :

- L'épreuve orale représente 40% de la moyenne générale d'admission et sera organisée selon le planning suivant :
 - Les cycles d'enseignement secondaire : **durant la période du 12 au 14 septembre 2022.**
 - Les cycles d'enseignement primaire : **durant la période du 15 au 17 septembre 2022.**
- Les candidat(e)s doivent se présenter au centre d'examen oral muni(e)s de leur CNI et de leur convocation pour passer l'épreuve. Il est à noter que ces documents (CNI et convocation) sont obligatoires pour passer l'épreuve orale.



Publication des résultats:

- Les résultats des candidat(e)s admis(e)s dans les listes principales seront annoncés **le 22 septembre 2022** dans leurs espaces personnels sur le portail dédié au concours **www.cursussup.gov.ma**
- Les candidats admis en liste d'attente seront annoncés via le même portail.

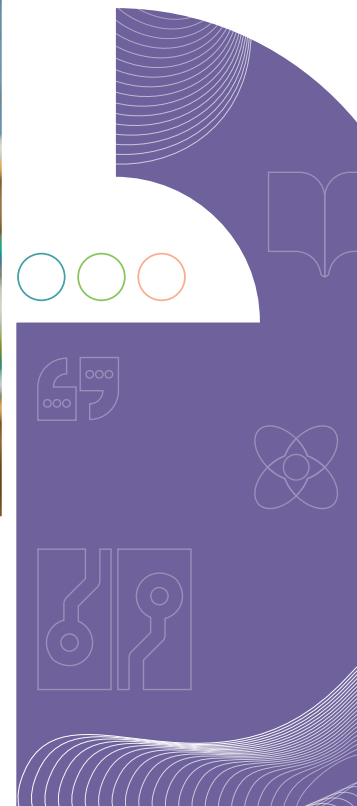
Modalités d'affectation des candidat(e)s admis(es) :

L'affectation des candidat(e)s admis(es) aux CLE dépendra des critères suivants :

- L'ordre de mérite basé sur la moyenne générale du concours (60% de la moyenne de présélection et 40% de la moyenne de l'examen oral) ;
- La liste des choix exprimés par candidat lors de l'enregistrement de sa candidature sur le portail ;
- Le nombre de places disponibles dans chaque cycle et établissement ;

L'inscription définitive dans les établissements aura lieu **à partir du 26 septembre 2022** selon le planning suivant :

Opération	Date
Inscription des candidat(e)s admis(es) aux listes principales	Du 26 au 28 septembre 2022
Propositions, via le portail dédié au concours, d'autres choix améliorés aux candidat(e)s admis(es) aux listes principales, et inscription des candidats figurant dans les listes d'attente.	Du 03 au 05 octobre 2022



Conditions de candidature pour accéder à la 2^{ème} et à la 3^{ème} année

Il est possible d'accéder à la 2^{ème} (3^{ème} semestre) ou à la 3^{ème} année (5^{ème} semestre) du CLE – sur la base du système de passerelles - par un concours ouvert aux candidat(e)s satisfaisant les conditions d'accès et ayant acquis, au préalable, les connaissances pédagogiques nécessaires et ce, dans la limite des places disponibles. Aussi, les candidat(e)s doivent :

- Pour les candidat(e)s de la 2^{ème} année :
Être âgé(e)s de 22 ans au plus à la date de présélection ;
- Pour les candidat(e)s de la 3^{ème} année :
Être âgé(e)s de 23 ans au plus à la date de présélection.

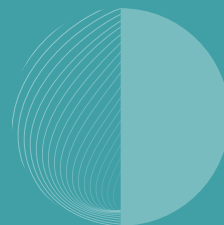
Par ailleurs, les conditions d'accès, les connaissances pédagogiques prérequis ainsi que les modalités de candidature, pour accéder à la 2^{ème} et 3^{ème} année, seront publiées sur les sites web des établissements concernés (**annexe n°4**).

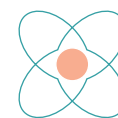
Important

- Dans le cas où un(e) candidat(e) est affecté(e) à la première formation listée dans les choix qu'il/elle a exprimé lors de l'étape de candidature, les autres formations choisies seront automatiquement et définitivement annulées.
- L'inscription des candidat(e)s admis(es) aux listes principales et listes d'attente, se fera selon le planning sus mentionné, et ce via le dépôt l'original du baccalauréat auprès de l'établissement dans lequel ils (elles) ont été définitivement admis(es).
- Les candidat(e)s admis(es) souhaitant modifier leurs choix doivent le confirmer en appuyant sur le bouton "modifier la sélection" via le portail électronique, et sont obligé(e)s de déposer au préalable le dossier d'inscription dans l'établissement d'accueil afin de réserver leur place pédagogique.
- Des listes d'attente supplémentaires peuvent être annoncées en cas de places vacantes dans certaines cycles et établissements après l'inscription des candidat(e)s admis(es) aux listes d'attente annoncées précédemment. Le calendrier d'inscription des candidat(e)s admis(es) à ces listes seront annoncées sur le portail dédié au concours www.cursussup.gov.ma.
- Les candidat(e)s doivent consulter le portail dédié au concours www.cursussup.gov.ma d'une manière réccurante afin d'avoir davantage d'information sur la procédure de candidature, le concours d'accès , ainsi que les modalités de sélection des candidat(e)s admis(es) et leur inscription définitive dans les établissements.



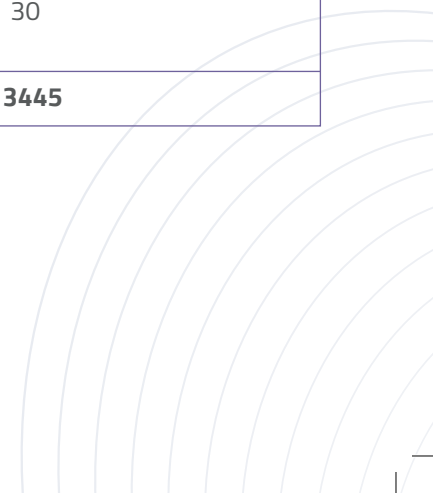
Annexes





Annexe n° 1 : Le nombre de places disponibles

Établissement	Nombre de places (première année)
Faculté des Sciences de l'Education de Rabat	941
École Normale Supérieure de Rabat	1185
École Normale Supérieure de Fès	936
École Normale Supérieure de Meknès	1134
École Normale Supérieure de Tétouan	1351
École Normale Supérieure de Casablanca	1039
École Normale Supérieure de Marrakech	926
École Supérieure d'Education et de Formation de Kenitra	1238
École Supérieure d'Education et de Formation d'El Jadida	702
École Supérieure d'Education et de Formation d'Agadir	751
École Supérieure d'Education et de Formation de Berrechid	679
École Supérieure d'Education et de Formation de Beni Mellal	956
École Supérieure d'Education et de Formation d'Oujda	1577
École Normale Supérieure de l'Enseignement Technique de Mohammedia	30
Total	13445



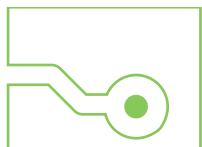
Annexe n° 2 : Liste des filières ouvertes et accréditées pour l'accès en première année CLE au titre de l'année universitaire 2022-2023*

Cycle	Faculté des Sciences de l'éducation	Écoles Normales Supérieures												École Normale Supérieure de l'Enseignement Technique de Mohammedia	Total
		Rabat	Fès	Meknès	Tétouan	Casa blanca	Marrakech	Kenitra	El Jadida	Agadir	Berrechid	Béni Mellal	Oujda		
LE : Enseignement Primaire	431	431	431	431	432	431	431	432	431	431	431	431	432	-	5606
LE : Enseignement Primaire -Langue Amazighe	-	-	-	-	-	-	-	-	-	-	-	-	718	-	718
LE : Spécialité Enseignement Secondaire - Études islamiques	-	116	115	-	116	-	-	116	-	-	-	-	-	-	463
LE : Spécialité Enseignement Secondaire - Education Physique et Sportive	-	-	-	-	208	300	-	-	-	-	-	-	-	-	508
LE : Spécialité Enseignement Secondaire - histoire et géographie	180	95	-	-	125	-	-	100	-	-	-	-	-	-	500
LE : Spécialité Enseignement Secondaire - Informatique	-	-	-	30	-	-	30	-	-	-	30	-	30	-	120
LE : Spécialité Enseignement Secondaire - Sciences Industrielles pour l'Ingénieur	-	-	-	-	-	-	-	-	45	-	-	-	45	-	90
LE : Spécialité Enseignement Secondaire - Langue Anglaise	150	166	-	163	-	-	50	140	80	100	-	160	142	-	1151
LE : Spécialité Enseignement Secondaire - Langue Arabe	100	120	-	160	140	-	65	120	-	-	-	120	-	-	825

	Faculté des Sciences de l'éducation	Écoles Normales Supérieures												École Normale Supérieure de l'Enseignement Technique de Mohammedia	Total
		Rabat	Fès	Meknès	Tétouan	Casa blanca	Marrakech	Kenitra	El Jadida	Agadir	Berrechid	Béni Mellal	Oujda		
LE : Spécialité Enseignement Secondaire - Langue Française	80	37	110	110	110	80	80	90	60	60	60	90	-	-	967
LE : Spécialité Enseignement Secondaire - Mathématiques	-	40	120	120	100	80	120	70	46	60	60	80	90	-	986
LE : Spécialité Enseignement Secondaire - Sciences Physiques et Chimiques	-	50	60	60	60	60	70	40	40	40	38	35	60	-	613
LE : Spécialité Enseignement Secondaire - Philosophie	-	90	60	60	-	-	-	60	-	-	-	-	-	-	270
LE : Spécialité Enseignement Secondaire - Sciences Economiques et de Gestion	-	-	-	-	-	-	-	-	-	-	-	-	-	30	30
LE : Spécialité Enseignement Secondaire - Sciences de la Vie et la Terre	-	40	40	0	60	88	80	70	0	60	60	40	60	-	598
Total	941	1185	936	1134	1351	1039	926	1238	702	751	679	956	1577	30	13445

*** N.B :**

- En plus des cycles ouverts, de nouveaux CLE peuvent être ouverts après accréditation lors de la session 2022.
- La publication définitive des filières accréditées et ouvertes pour l'année universitaire 2022-2023, ainsi que les informations y correspondant, seront publiées sur les sites web des établissements concernés



Annexe n° 3 : Méthode de calcul de la moyenne de présélection des candidat(e)s

Méthode de calcul de la moyenne de présélection

((note de la première matière de base * coefficient de pondération) + (note de la deuxième matière de base * coefficient de pondération) + (note de la troisième matière de base * coefficient de pondération)) + crédit supplémentaire de la filière du baccalauréat

CLE	Coefficient de pondération des matières de base	Crédit supplémentaire de la filière du baccalauréat
LE : Spécialité Enseignement Primaire	<ul style="list-style-type: none">▪ Français : 3▪ Mathématiques : 2▪ Arabe : 1	<ul style="list-style-type: none">▪ Sciences Mathématiques : 5▪ Sciences Expérimentales : 3▪ Sciences Economiques et de Gestion : 2▪ Lettres : 1▪ Sciences humaines : 1▪ Sciences et technologies : 0▪ Baccalauréat professionnel : 0
LE : Spécialité Enseignement Secondaire - Langue Arabe	<ul style="list-style-type: none">▪ Arabe : 3▪ Français : 2▪ Philosophie : 1	<ul style="list-style-type: none">▪ Lettres : 5▪ Sciences humaines : 4▪ Sciences Economiques et de Gestion : 2▪ Sciences Mathématiques: 2▪ Sciences Expérimentales: 2▪ Sciences et technologies : 0▪ Baccalauréat professionnel : 0

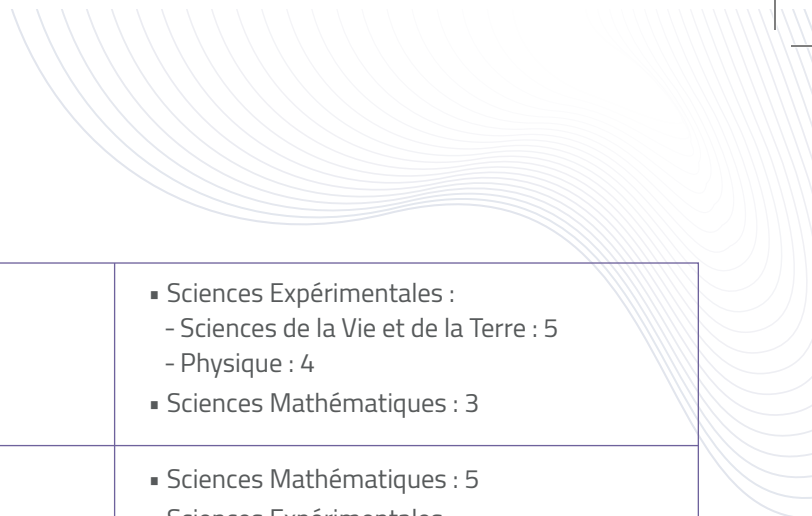




LE : Spécialité Enseignement Primaire - Langue Amazighe	<ul style="list-style-type: none">▪ Français : 3▪ Arabe : 2▪ Philosophie : 1	<ul style="list-style-type: none">▪ Lettres : 5▪ Sciences humaines : 4▪ Sciences Mathématiques : 2▪ Sciences Expérimentales : 2▪ Sciences Economiques et Gestion : 2▪ Sciences et technologies : 0▪ Baccalauréat professionnel : 0
LE : Spécialité Enseignement Secondaire - Langue Française	<ul style="list-style-type: none">▪ Français : 3▪ Anglais : 2▪ Philosophie : 1	<ul style="list-style-type: none">▪ Toutes les filières : 0
LE : Spécialité Enseignement Secondaire - Langue Anglaise	<ul style="list-style-type: none">▪ Anglais : 3▪ Français : 2▪ Philosophie : 1	<ul style="list-style-type: none">▪ Toutes les filières : 0
LE : Spécialité Enseignement Secondaire - Philosophie	<ul style="list-style-type: none">▪ Philosophie : 3▪ Français : 2▪ Arabe : 1	<ul style="list-style-type: none">▪ Lettres : 5▪ Sciences humaines : 5▪ Sciences Economiques et de Gestion : 2▪ Sciences Mathématiques : 2▪ Sciences Expérimentales : 2▪ Sciences et technologies : 0▪ Baccalauréat professionnel : 0
LE : Spécialité Enseignement Secondaire - Études Islamiques	<ul style="list-style-type: none">▪ Éducation islamique : 3▪ Français : 2▪ Arabe : 1	<ul style="list-style-type: none">▪ Lettres : 5▪ Sciences humaines : 5▪ Sciences Economiques et de Gestion : 2▪ Sciences Mathématiques : 2▪ Sciences Expérimentales : 2▪ Sciences et technologies : 0▪ Baccalauréat professionnel : 0



<p>LE : Spécialité Enseignement Secondaire - Histoire et Géographie</p>	<ul style="list-style-type: none"> ▪ Sociologie : 3 ▪ Français : 2 ▪ Arabe : 1 	<ul style="list-style-type: none"> ▪ Lettres : 5 ▪ Sciences humaines : 5 ▪ Sciences Mathématiques : 3 ▪ Sciences Economiques et de Gestion : 2 ▪ Sciences et technologies : 0 ▪ Baccalauréat professionnel : 0
<p>LE : Spécialité Enseignement Secondaire – Sciences Économiques et de Gestion</p>	<ul style="list-style-type: none"> ▪ Mathématiques : 3 ▪ Français : 2 ▪ Arabe : 1 	<ul style="list-style-type: none"> ▪ Sciences Economiques et Gestion : 5 ▪ Sciences Mathématiques : 4 ▪ Sciences Expérimentales : 2 ▪ Baccalauréat Professionnel : 2
<p>LE : Spécialité Enseignement Secondaire - Sciences Industrielles pour l'Ingénieur</p>	<ul style="list-style-type: none"> ▪ Mathématiques : 3 ▪ Français : 2 ▪ Arabe : 1 	<ul style="list-style-type: none"> ▪ Sciences Mathématiques : 5 ▪ Sciences et technologies : 5 ▪ Sciences Expérimentales : <ul style="list-style-type: none"> - Physique : 3 - Sciences de la Vie et de la Terre : 2 - Sciences agronomiques : 2 ▪ Baccalauréat professionnel : <ul style="list-style-type: none"> - Filières techniques* : 4 - Autres filières** : 2
<p>LE : Spécialité Enseignement Secondaire - Mathématiques</p>	<ul style="list-style-type: none"> ▪ Mathématiques : 3 ▪ Français : 2 ▪ Physique : 1 	<ul style="list-style-type: none"> ▪ Sciences Mathématiques : 5 ▪ Sciences Expérimentales : <ul style="list-style-type: none"> - Physique : 4 - Sciences de la Vie et de la Terre : 0 - Sciences agronomiques : 0
<p>LE : Spécialité Enseignement Secondaire - Sciences Physiques et Chimiques</p>	<ul style="list-style-type: none"> ▪ Physique : 3 ▪ Mathématiques : 2 ▪ Français : 2 	<ul style="list-style-type: none"> ▪ Sciences Mathématiques : 5 ▪ Sciences Expérimentales : <ul style="list-style-type: none"> - Physique : 4 - Sciences de la Vie et de la Terre : 0 - Sciences agronomiques : 0



LE : Spécialité Enseignement Secondaire - Sciences de la Vie et de la Terre	<ul style="list-style-type: none">▪ Sciences de la Vie et de la Terre : 3▪ Mathématiques : 2▪ Français : 2	<ul style="list-style-type: none">▪ Sciences Expérimentales :<ul style="list-style-type: none">- Sciences de la Vie et de la Terre : 5- Physique : 4▪ Sciences Mathématiques : 3
LE : Spécialité Enseignement Secondaire - Informatique	<ul style="list-style-type: none">▪ Mathématiques : 3▪ Français : 2▪ Physique : 1	<ul style="list-style-type: none">▪ Sciences Mathématiques : 5▪ Sciences Expérimentales :<ul style="list-style-type: none">- Physique : 4- Sciences de la Vie et de la Terre : 0- Sciences agronomiques : 0
LE : Spécialité Enseignement Secondaire - Éducation physique et sportive	<ul style="list-style-type: none">▪ Éducation physique : 3▪ Français : 2▪ Arabe : 1	<ul style="list-style-type: none">▪ Sciences Expérimentales :<ul style="list-style-type: none">- Sciences de la Vie et de la Terre : 5- Sciences agronomiques : 5- Physique : 4▪ Sciences Mathématiques : 4▪ Lettres : 2▪ Sciences Humaines : 2▪ Sciences Economiques et de Gestion : 2▪ Sciences et technologies : 0▪ Baccalauréat professionnel : 0

* **Filières du baccalauréat professionnel concernées :** Fabrication Mécanique, Maintenance Industrielle, Construction Métallique, Équipements Communicants, Maintenance Informatique et Réseaux, Systèmes Électroniques Et Numériques, Énergies Renouvelables - Option : Systèmes énergie solaire.

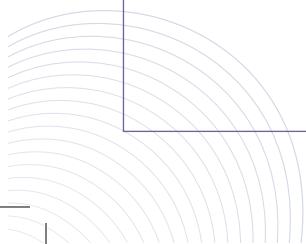
** **Filières du baccalauréat professionnel concernées :** Construction Aéronautique, Maintenance de Véhicules Automobiles - Option : Voitures, Froid et Conditionnement d'air, Gros Œuvres du Bâtiment, Logistique.





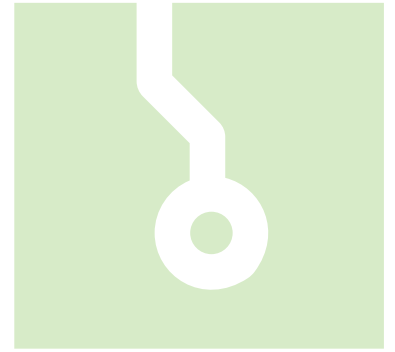
Annexe n° 4 : Liste des adresses des établissements abritant le CLE

Université	Établissement	Adresse postale	Site Web	Téléphone
Université Mohammed V Rabat	Faculté des Sciences de l'Éducation	Boulevard Mohammed Ben Abdellah Reragui - Madinat Al Irfane-B.P. 6211 Rabat	www.fse.um5.ac.ma	05 37 77 42 78
	École Normale Supérieure de Rabat	Avenue Mohamed Bel Hassan El Ouazzani, BP : 5118. Takaddoum - Rabat	www.ens.um5.ac.ma	05 37 75 80 96
Université Sidi Mohamed Ben Abdellah Fès	École Normale Supérieure de Fès	B.P 5206 Bensouda- Fès	www.ens.usmba.ac.ma	05 35 65 58 61
Université Moulay Ismail Meknès	École Normale Supérieure de Meknès	BP. 3104, Toulal, Meknès	www.ens.umi.ac.ma	05 35 53 38 85
Université Abdelmalek Essaâdi Tétouan	École Normale Supérieure de Tétouan	Avenue Moulay Hassan, BP : 209 Martil, Tétouan	www.enstetouan.ma	05 39 97 91 75
Université Hassan II Casablanca	École Normale Supérieure de Casablanca	Route d'El Jadida Km 9, BP : 50069, Ghandi, Casablanca	www.ens.univcasa.ma	05 22 25 38 97
	École Normale Supérieure de l'Enseignement Technique de Mohammedia	Bd Hassan II, BP 159, Mohammadia	www.enset-media.ac.ma	05 23 32 22 20 05 32 35 30 23





Université	Établissement	Adresse postale	Site Web	Téléphone
Université Cadi Ayyad Marrakech	École Normale Supérieure de Marrakech	BP 2400 Hay Hassani Route d'essaouira 40000, Marrakech	www.uca.ma/ens	05 24 34 01 25
Université Ibn Tofail Kenitra	École Supérieure d'Éducation et de Formation de Kenitra	B.P.242, Kenitra	www.esef.uit.ac.ma	05 37 32 92 00
Université Chouaib Doukkali El Jadida	École Supérieure d'Éducation et de Formation d'El Jadida	Route Nationale N° 1, El haouziya, El Jadida	www.esef.ucd.ac.ma	05 23 35 09 18
Université Ibn Zohr Agadir	École Supérieure d'Éducation et de Formation d'Agadir	Nouveau Complexe Universitaire d'Agadir	www.esefa.uiz.ac.ma	05 28 22 71 25
Université Hassan 1 ^{er} Settat	École Supérieure d'Éducation et de Formation de Berrechid	B.P 218, Berrechid 26100	www-esef.uh1.ac.ma	05 23 72 12 75
Université du Sultan Moulay Slimane Béni Mellal	École Supérieure d'Éducation et de Formation de Béni Mellal	Rue Mohammed V, B. B. : 591 Béni Mellal	www.esef.usms.ac.ma	05 23 48 0218
Université Mohammed Premier Oujda	École Supérieure d'Éducation et de Formation d'Oujda	École Supérieure de L'Éducation et de la Formation Oujda 60 000	www.esef.ump.ma	05 36 50 06 12





LICENCE EN ÉDUCATION

Inscrivez-vous via
la plateforme électronique
dédiée au concours

www.cursussup.gov.ma

ROYAUME DU MAROC
MINISTÈRE DE L'ENSEIGNEMENT
SUPÉRIEUR, DE LA RECHERCHE
SCIENTIFIQUE ET DE L'INNOVATION



المملكة المغربية
وزارة التعليم العالي
و البحث العلمي و الابتكار

